

あなたの愛が、やさしさが、多くの笑顔をつくります。

# 行こうよ 献血!!



400mL献血限定(体重50Kg以上)お願いします!

高血圧、高脂血症の薬など、お薬の制限が緩和されています。  
ぜひ、一度ご来場ください!

実施日	令和2年4月13日(月)
時間	11:30~13:00
場所	県央県南クリーンセンター



日本赤十字社

**長崎県赤十字血液センター**

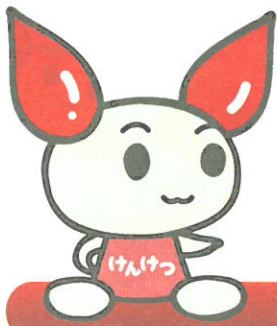
長崎市昭和3丁目256-11 TEL (095)843-3331

**長崎県赤十字血液センター佐世保出張所**

佐世保市大塔町8-66 TEL (0956)26-1866

運行スケジュールはこちら [ホームページ](https://www.bs.jrc.or.jp/bc9/nagasaki/) <https://www.bs.jrc.or.jp/bc9/nagasaki/>

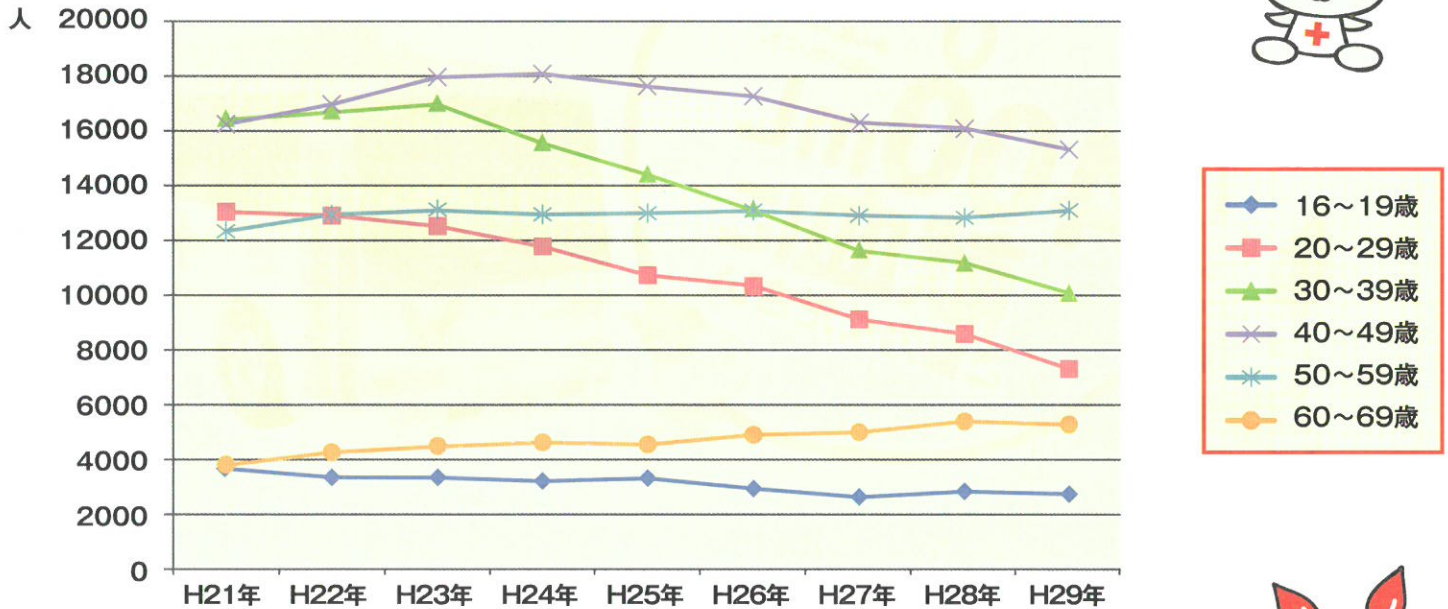
(裏面もお読みください。)



## 20代、30代の献血者が減少傾向。

一方、献血者の約60%が40歳以上の方々で、この方々が献血できない年齢を迎えると、**将来、必要な人に血液をお届けできなくなるおそれがあります。**

### 長崎県における年代別献血数



### 採血基準



項目	献血の種類
	全血献血 400mL献血
1回献血量	400mL
年齢	男性17歳~69歳*1 女性18歳~69歳*1
体重	男女とも50kg以上
最高血圧	90mmHg以上
血色素量	男性13g/dL以上 女性12.5g/dL以上
献血間隔	男性12週間後/ 女性16週間後の同じ曜日以降
年間献血回数*2	男性3回以内 女性2回以内
年間総献血量*2	男性1,200mL以内、女性800mL以内

\*1 65歳から69歳までの方は、60歳から64歳までの間に献血の経験がある方に限られます。  
 \*2 1年は52週(364日)として換算

### 血液の量、献血の量



人間の血液の量は、体重のだいたい13分の1と言われていいます。医学的には、人間の血液の量の12%を献血しても、身体に影響がないことがわかっています。皆さまには、安全な量の献血をお願いしております。

(目安)

あなたの体重は	血液の量 (体重の13分の1)	採血可能な血液の量 (血液量の12%)
50kg	3800mL	450mL
65kg	5000mL	600mL

### 献血後の過ごし方



献血する前には必ず医師の検診が行われ、これに合格した健康な人でなければ献血できません。献血後は、水分の補給と十分な休憩をおとりください。

### 200mL献血について

200mLの輸血用血液につきましては、主として小児や低体重の患者様などに用いられ、医療現場における使用が限られていることから、献血していただく方の貴重な血液を無駄にしないためにも、どうかご理解いただきますようお願いいたします。

※患者さんは安全な血液を待っています。下記に該当する方は献血をご遠慮ください。

### お願い

- エイズ検査が目的の方
- 梅毒などの性病、C型肝炎、マラリアにかかったことがある方
- 輸血や臓器の移植を受けたことがある方
- 海外から帰国(入国)して4週間以内の方
- 3日以内に抜歯または歯石除去をした方

